



GUIDA ALL'INSTALLAZIONE DELLA VERSIONE DIMOSTRATIVA

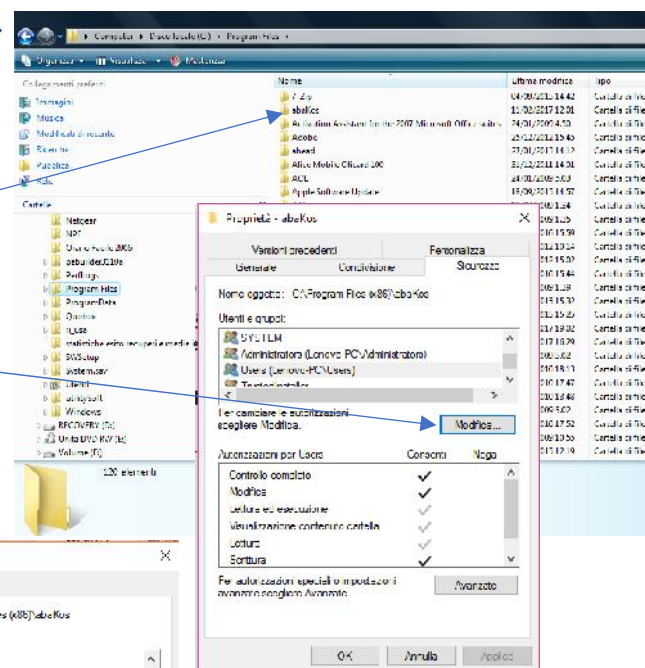
 per procedere all'installazione del software occorre usare l'utente amministratore del Pc.

- ① Collegarsi al sito www.abaKosLab.it, fare Clic su  in alto a destra
- ② Scaricare ed eseguire il programma di installazione



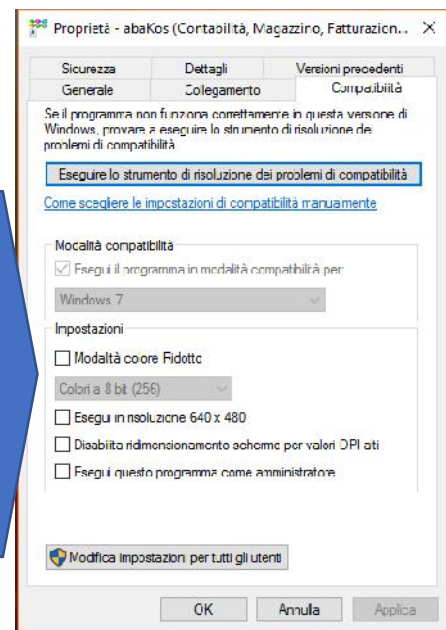
- ③ Al termine dell'installazione modificare i permessi di lettura/scrittura della cartella abaKos



- a) Aprire la finestra di Risorse del Computer;
- b) Cercare e Selezionare la cartella **abaKos** all'interno di una delle seguenti cartelle: Program Files, Programmi o Programmi (x86);
- c) Fare **Clic destro** sull'icona della cartella abaKos;
- d) Eseguire il comando **Proprietà**;
- e) Selezionare la scheda **Protezione per XP/Vista o Sicurezza per W7/8/10**;
- f) Fare Clic sul pulsante **Modifica**;
- g) Selezionare il gruppo utenti **USERS**;
- h) Consentire il Controllo completo della cartella;
- i) Fare Clic su OK per confermare.



Da questo momento **abaKos** dovrebbe essere disponibile e funzionare correttamente per tutti gli Utenti del Computer

- Sui Personal Computer con sistema operativo Windows 8 e 10 è possibile ottimizzare il funzionamento di abaKos, impostando l'esecuzione in modalità compatibile Windows 7:
- a. fare Clic destro sull'icona del programma presente su Desktop;
 - b. eseguire Proprietà;
 - c. fare Clic su **Modifica impostazioni per tutti gli utenti**;
 - d. nella finestra successiva selezionare **Esegui il programma in modalità compatibilità per Windows 7**.



 Per ulteriori informazioni sull'installazione e l'utilizzo del software, contattare l'assistenza al numero  **335 52 00 786**