

UTILIZZO E GESTIONE DELLE CAUSALI CONTABILI

Contenuti Esercitazione:

- Compilazione automatica di Movimenti mediante utilizzo delle Causali Contabili;
- Creazione di una nuova Causale Contabile;
- Modifica di una Causale Contabile;
- Cancellazione di una Causale Contabile.

Destinatari:
tutti

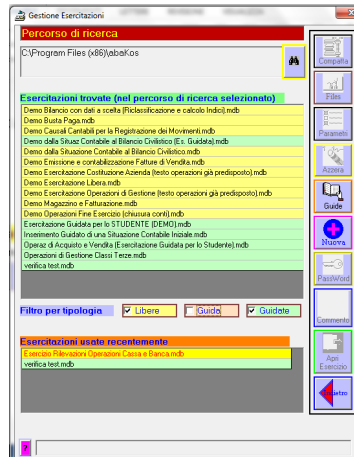
Come procedere:

1. Eseguire **abaKos**,
2. **Selezionare il modulo DOCENTE**,
3. deselezionare la scelta **Avvio assistito (consigliato ai nuovi utenti)**
4. cliccare su 



Selezione di una Esercitazione esistente

nella finestra "Gestione Esercitazioni"



Selezionare l'Esercitazione da svolgere

- ▶ clic sul titolo dell'Esercitazione "Demo Esercitazione Libera"
- ▶ Sarà richiesta la password, si noterà che la casella è disabilitata e lo sarà fin quando non si deciderà di proteggere con una nuova password di accesso l'Esercizio. Cliccare sul pulsante OK per proseguire.



- ▶ Saranno visualizzate alcune informazioni relative ai contenuti dell'Esercitazione selezionata. I dati potranno essere modificati o completati con altre informazioni ritenute utili.

NOTE ESERCITAZIONE


www.abaKosLab.it
si consiglia di consultare, periodicamente, la sezione clienti del sito web per scaricare ed installare gli aggiornamenti.

AUTORE: Prof. Artino Massimo

DATA DI CREAZIONE: 23/5/2014

CONTENUTI ESERCIZIO:
- Inserimento di una Situazione Contabile **guidata**;
- Stampa e controllo del Bilancio di verifica.

Note
L'Esercitazione contiene gli archivi base precompilati e personalizzabili



Avanti

- ▶ Aprire l'Esercitazione selezionata per procedere verso lo svolgimento. Clic sul pulsante **Apri Esercizio**



- ▶ A questo punto inserire i dati identificativi dell'utente allo scopo di distinguere i moduli inviati in stampa, da quelli degli altri studenti che svolgono contemporaneamente la stessa esercitazione in laboratorio.

Cognome

Nome

Classe

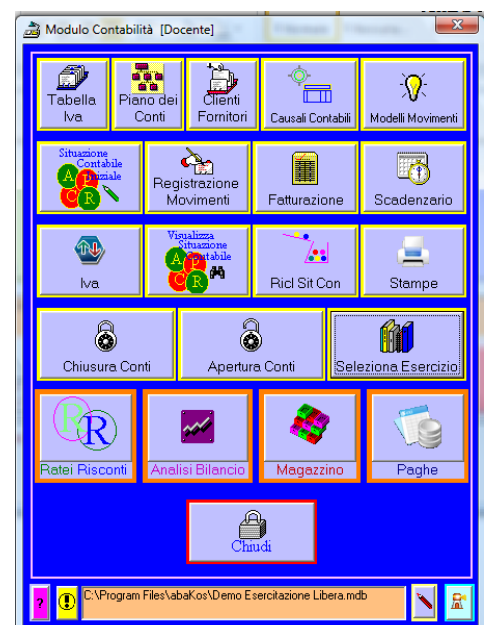
- ▶ Dal menù generale di abaKos, clic sul pulsante Contabilità per visualizzare la finestra con la lista dei pulsanti relativi alle funzionalità del modulo Contabilità



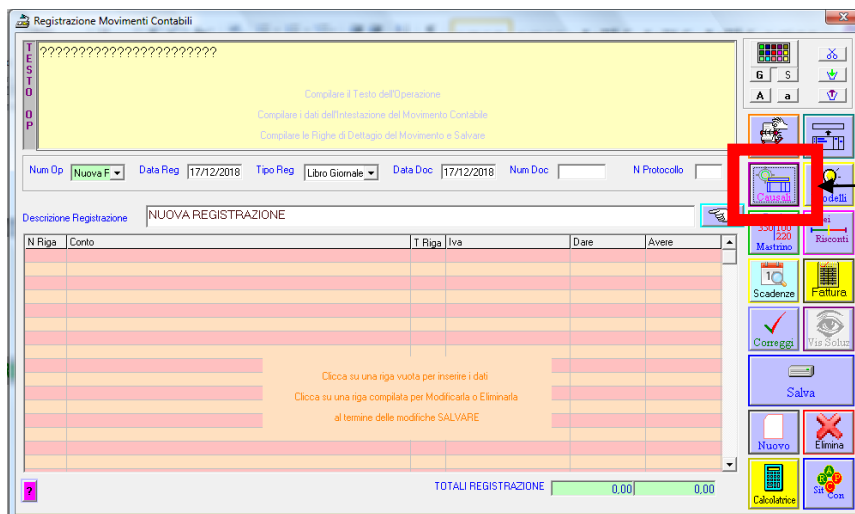
- ▶ Prima della visualizzazione del menù Contabilità, saranno comparate le informazioni relative ai dati dell'Esercitazione Guida (preparata dal Docente) e dell'Esercitazione Guidata (svolta dallo Studente). In questa finestra è possibile verificare alcuni dati consultivi circa lo stato di fatto dell'Esercitazione svolta dallo studente.

Situazione Contabile Iniziale		
- N. Operazioni	●	00002
- N. Righe Dettaglio Operazioni		00023
Movimenti Contabili Libro Giornale		
- N. Operazioni	●	00002
- N. Righe Dettaglio Operazioni		00023
Compilazione Fatture di Vendita		
- N. Fatture	●	0
- N. Righe Dettaglio Fatture		0
Chiusura Contabile dei Conti		
- N. Operazioni	●	0
- N. Voci Contabili Chiuse	●	0
Riapertura Contabile dei Conti		
- N. Operazioni	●	0
- N. Voci Contabili Riaperte	●	0
Riclassificazione Situazione Contabile	●	00169

- ▶ Fare Clic sul pulsante



REGISTRAZIONE AUTOMATICA MOVIMENTO



Aprire la finestra di gestione delle Causali Contabili

SELEZIONE DELLA CAUSALE CONTABILE DA USARE PER LA REGISTRAZIONE AUTOMATICA DEL MOVIMENTO

1) Selezionare Fattura di Vendita



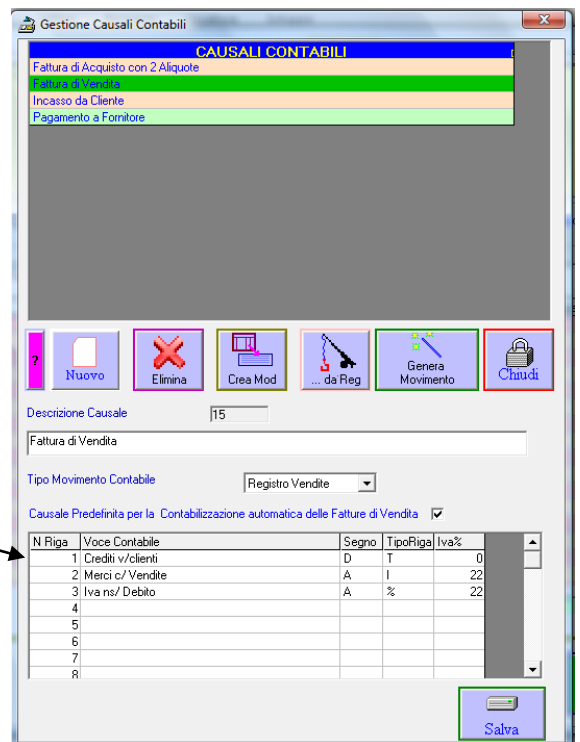
2) Nel riquadro inferiore sarà visualizzata l'anteprima del movimento



3) Fare Clic su

4) Nella finestra successiva compilare i dati richiesti:

- selezionare Totale Documento o Totale Imponibile;
- inserire l'importo del movimento (imponibile o totale documento);
- selezionare o creare il nuovo Cliente;
- fare Clic su Genera Movimento.

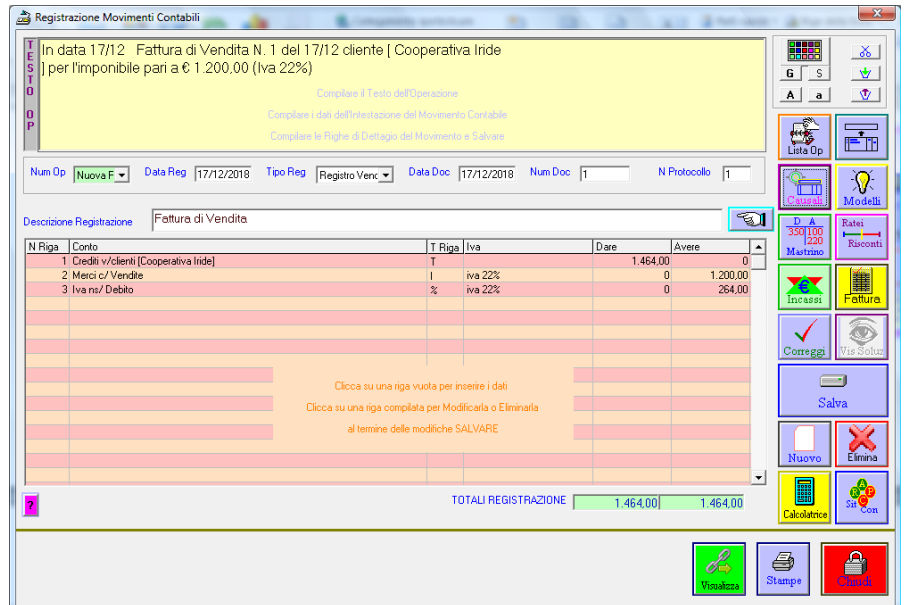


CONTROLLO E SALVATAGGIO MOVIMENTO

5) Controllare i dati compilati automaticamente ed eventuale correggerli/modificarli:

- testo operazione;
- intestazione;
- righe dettaglio;

6) salvare



CREAZIONE MANUALE DI UNA NUOVA CAUSALE (vedi anche IMPORTAZIONE ... da Reg)

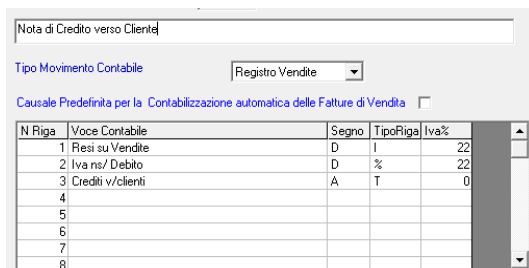
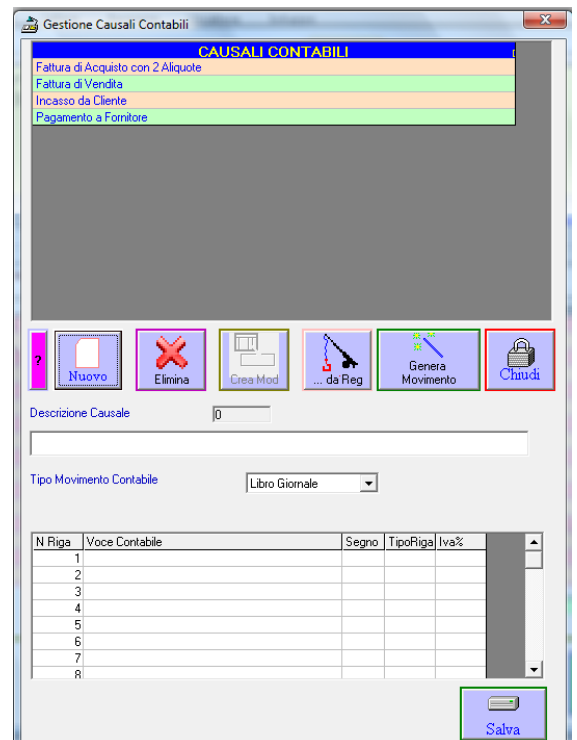
▪ fare Clic su



▪ fare Clic su

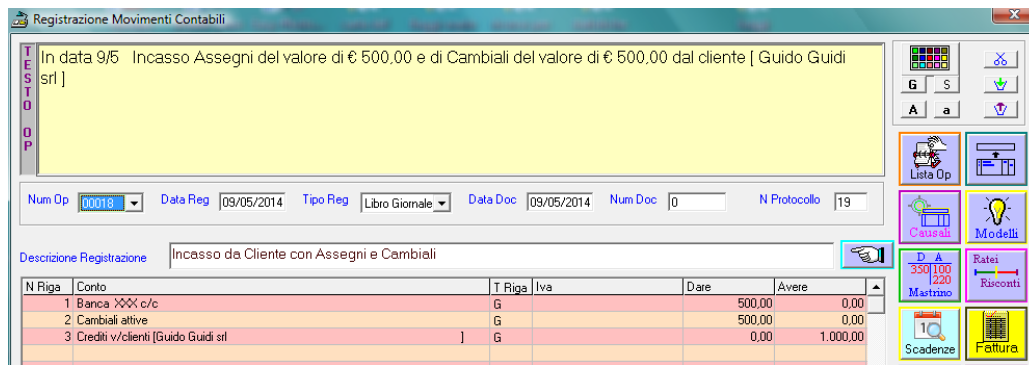


- Inserire una breve descrizione del movimento (titolo);
- selezionare il Tipo Movimento: Libro Giornale; Registro Acquisti o Registro Vendite;
- compilare una per volta le righe delle voci contabili.



CREAZIONE AUTOMATICA DI UNA NUOVA CAUSALE IMPORTAZIONE ... da Reg

Dopo aver compilato, manualmente, un nuovo movimento del quale non esisteva la Causale Contabile,



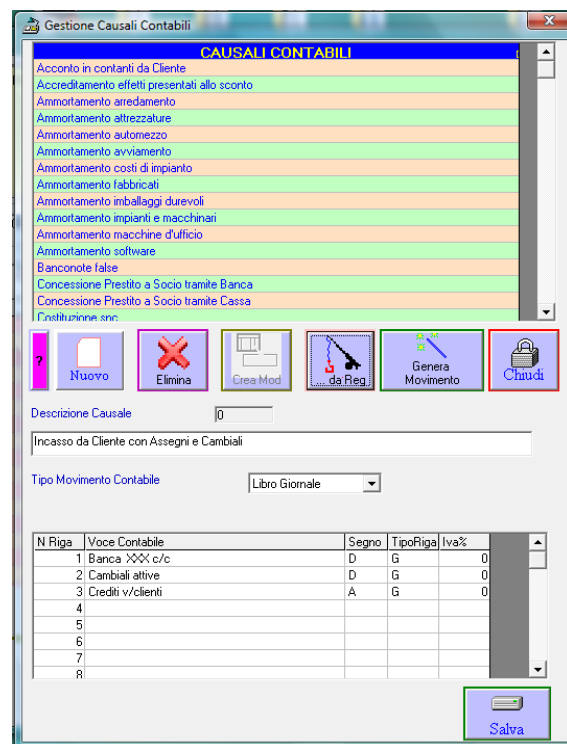
fare Clic su




fare Clic su



salvare la nuova causale



 L'utilizzo delle Causali Contabili è disponibile anche dal MODULO DOCENTE attivando la funzione dalla finestra PARAMETRI dell'esercitazione selezionata.

