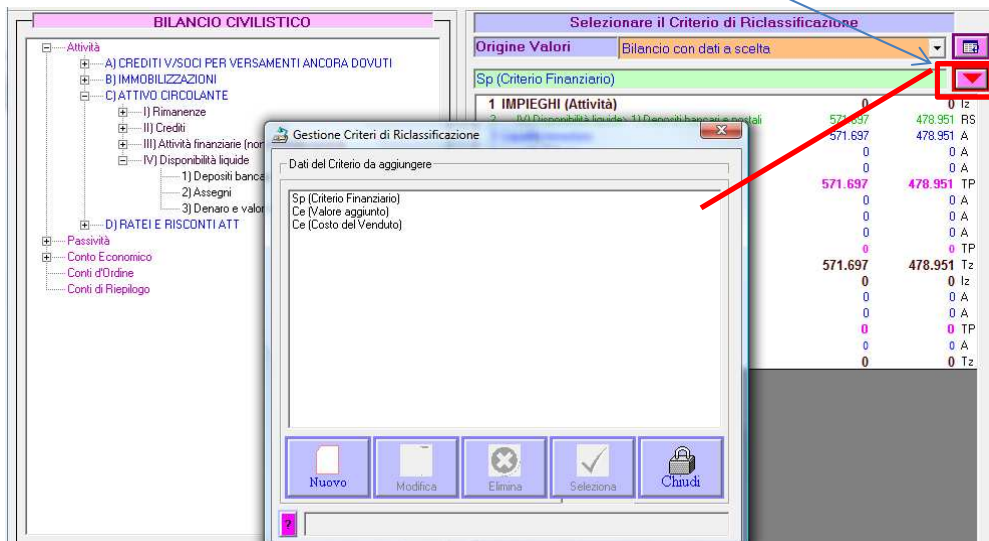


PERSONALIZZAZIONE CRITERI DI RICLASSIFICAZIONE DEL BILANCIO CIVILISTICO

Oltre ai CRITERI di riclassificazione predefiniti è possibile crearne di **NUOVI** e personalizzarli con le formule desiderate



Dopo avere aggiunto il NUOVO criterio di riclassificazione, descrivendo un titolo appropriato, selezionarlo e fare Clic sul pulsante per definire lo schema e le formule



Nella finestra successiva è possibile definire lo schema della riclassificazione, precedendo le varie sezioni, gruppi e totali. Per ulteriori informazioni si rimanda alla guida in linea del programma,

